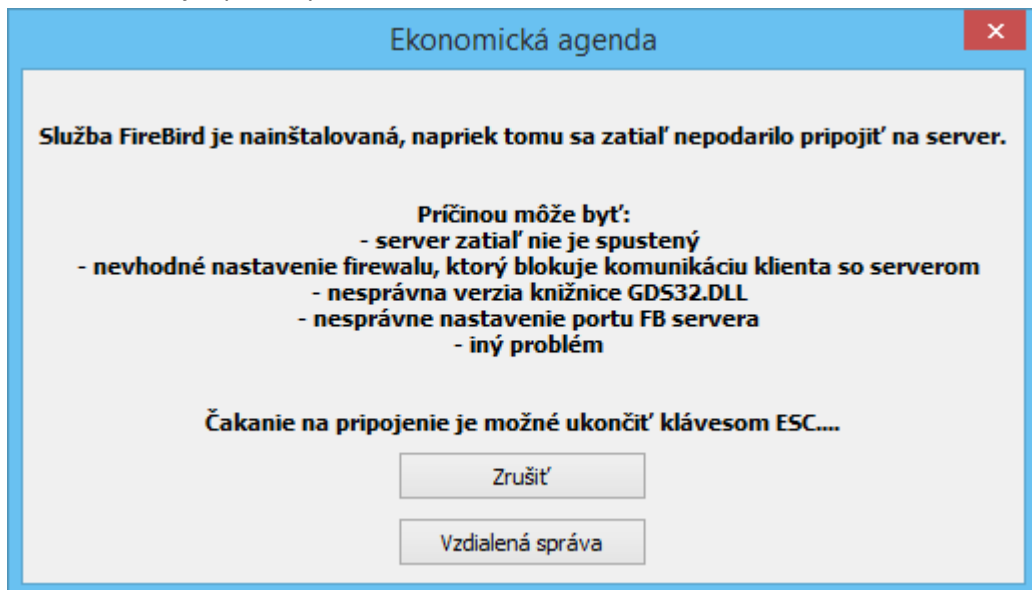


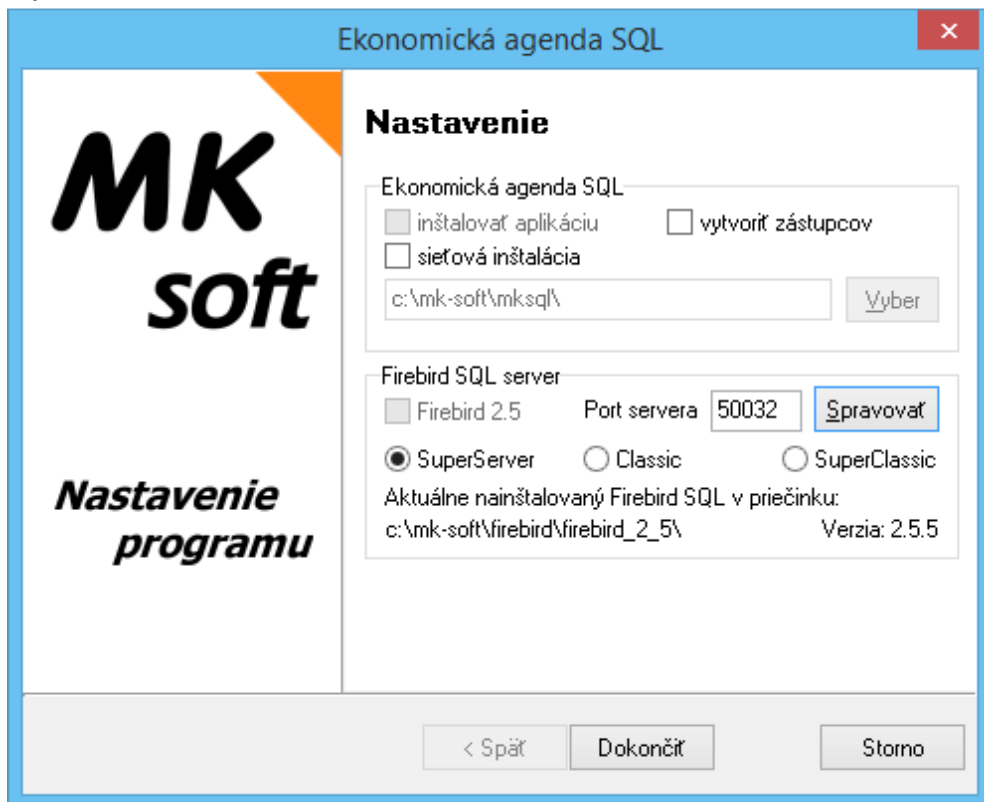
## Kontrola spustenia Firebird servera

Pri sieťovej inštalácii vykonávajte kontrolu na serveri (na počítači na ktorom je fyzicky program nainštalovaný).

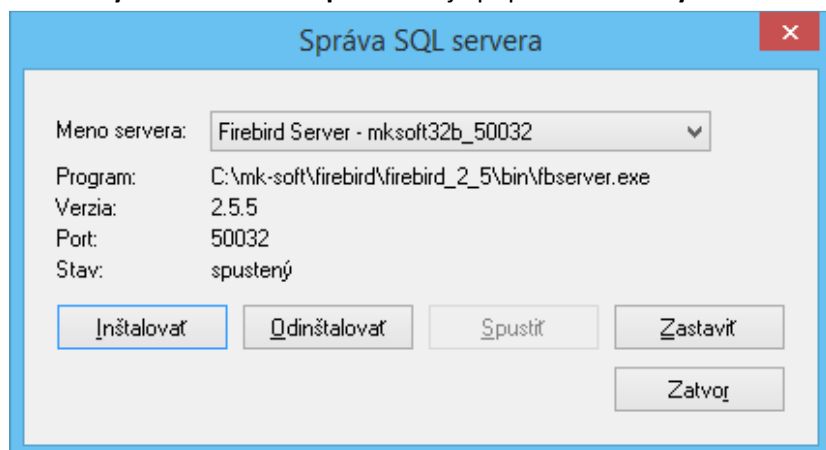
1. Ak sa Vám pri spustení programu zobrazí nasledovná informácia, je potrebné najskôr skontrolovať či SQL server Firebird je spustený.



2. Na počítači vyhľadajte inštaláciu programu, vo väčšine prípadov je v priečinku `C:\mk-soft\mksql`. Ak sa v počítači nachádza priečinok `C:\mk-soft\firebird\firebird...` (inštalácia SQL servera pre prístup k databázovým súborom), spustíte aplikáciu `setup.exe` (nachádza sa v priečinku `C:\mk-soft\mksql\bin\exe`) ináč pokračujte kapitolou - Samostatná inštalácia Firebird Servera.



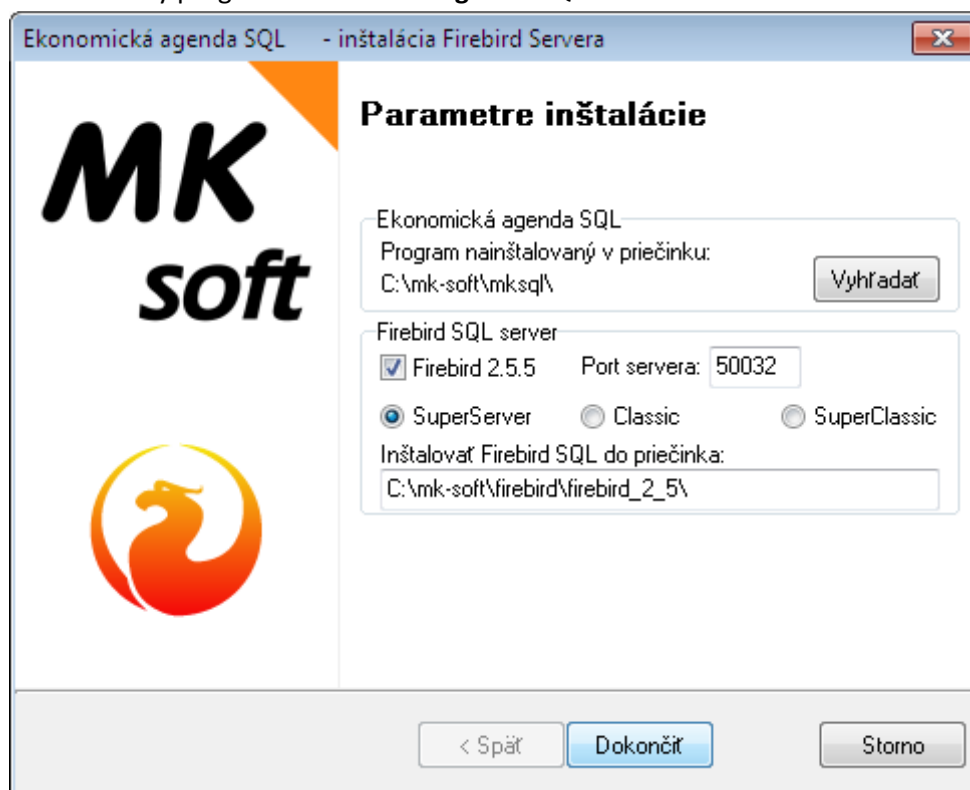
3. V zobrazenom okne **Parametre inštalácie** v skupine Firebird SQL server stlačte tlačidlo **Spravovať** (ak tam tlačidlo nie je pokračujte kapitolou - Samostatná inštalácia Firebird Servera). V následnom okne – Správa SQL servera popis pri položke „Stav“ by sa mal zobrazovať **spustený**. Ak je pri položke „Stav“ zobrazený popis **zastavený** stlačte tlačidlo **Spustiť**. Ak je popis **nezistiteľný** stlačte tlačidlo **Inštalovať**.



Potom stlačte tlačidlo **Zatvor** a následne v okne inštaláčného programu tlačidlo **Storno**.

### Samostatná inštalácia Firebird servera

1. Stiahnite si samostatnú inštaláciu SQL servera z webu: [http://www.mksoft.sk/download/WINSQL/fb25\\_32b.exe](http://www.mksoft.sk/download/WINSQL/fb25_32b.exe) a spustite ju na počítači, na ktorom máte nainštalovaný program **Ekonomická agenda SQL**.



2. V okne inštaláčného programu stlačte tlačidlo **Dokončiť**.