

Nastavenia Eset Smart Security 4

Na počítači, kde je nainštalovaný program Eset Smart Security 4 je potrebné upraviť nastavenia personálneho firewallu pre korektné fungovanie našej aplikácie.

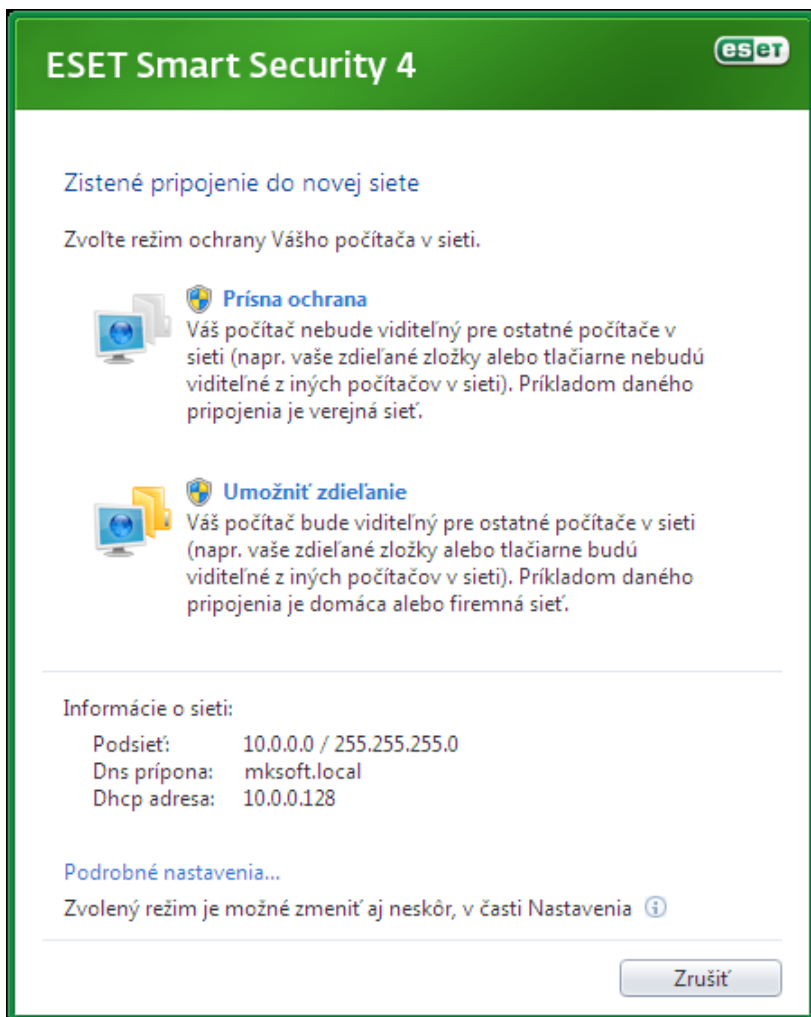
Ďalší popis je určený pre úpravu vlastností personálneho firewallu Eset Smart Security 4 pomocou interaktívneho režimu personálneho firewallu. Body postupu označené textom: *(Pre sieťovú verziu)* vykonajte pri serverovej verzii Ekonomickej agentury SQL.

Príslušné kroky nastavenia:

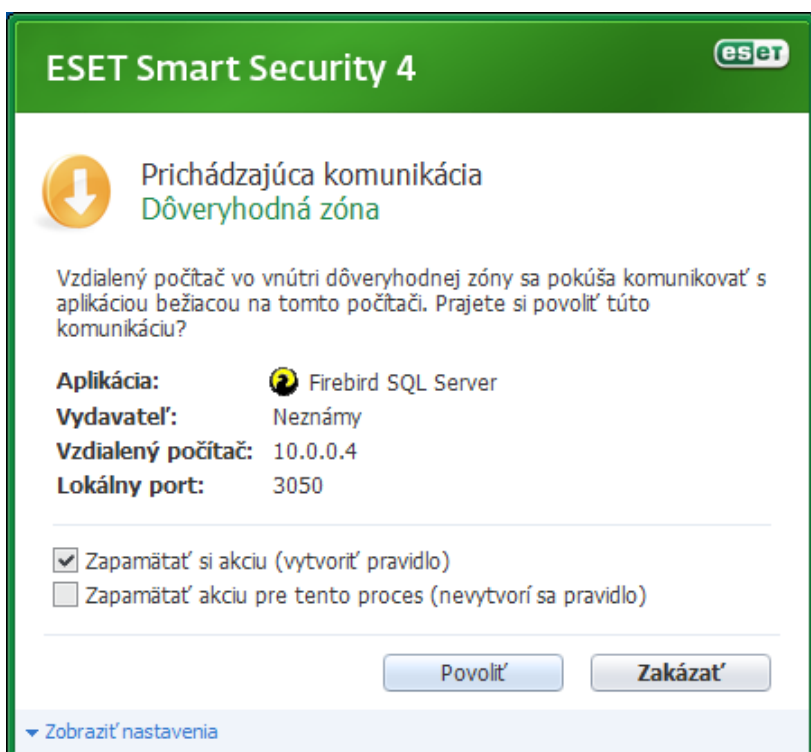
1. Zobrazte si okno programu Eset Smart Security 4. Ak máte zobrazený jednoduchý režim (vľavo dole) kliknite vedľa na text *Zmeniť* a potvrdte žiadosť aktivácie rozšíreného režimu. Následne vyberte v okne voľbu **Nastavenia** a kliknite na **Personálny firewall**. Potom v pravej časti okna vyberte voľbu **Prepnúť na interaktívny režim filtrovania**.



- (Pre sieťovú verziu) Kliknite v pravej časti okna Eset Smart Security na voľbu **Zmeniť režim ochrany počítača v sieti**. Po zobrazení nasledujúceho okna kliknite na možnosť **Umožniť zdieľanie**.

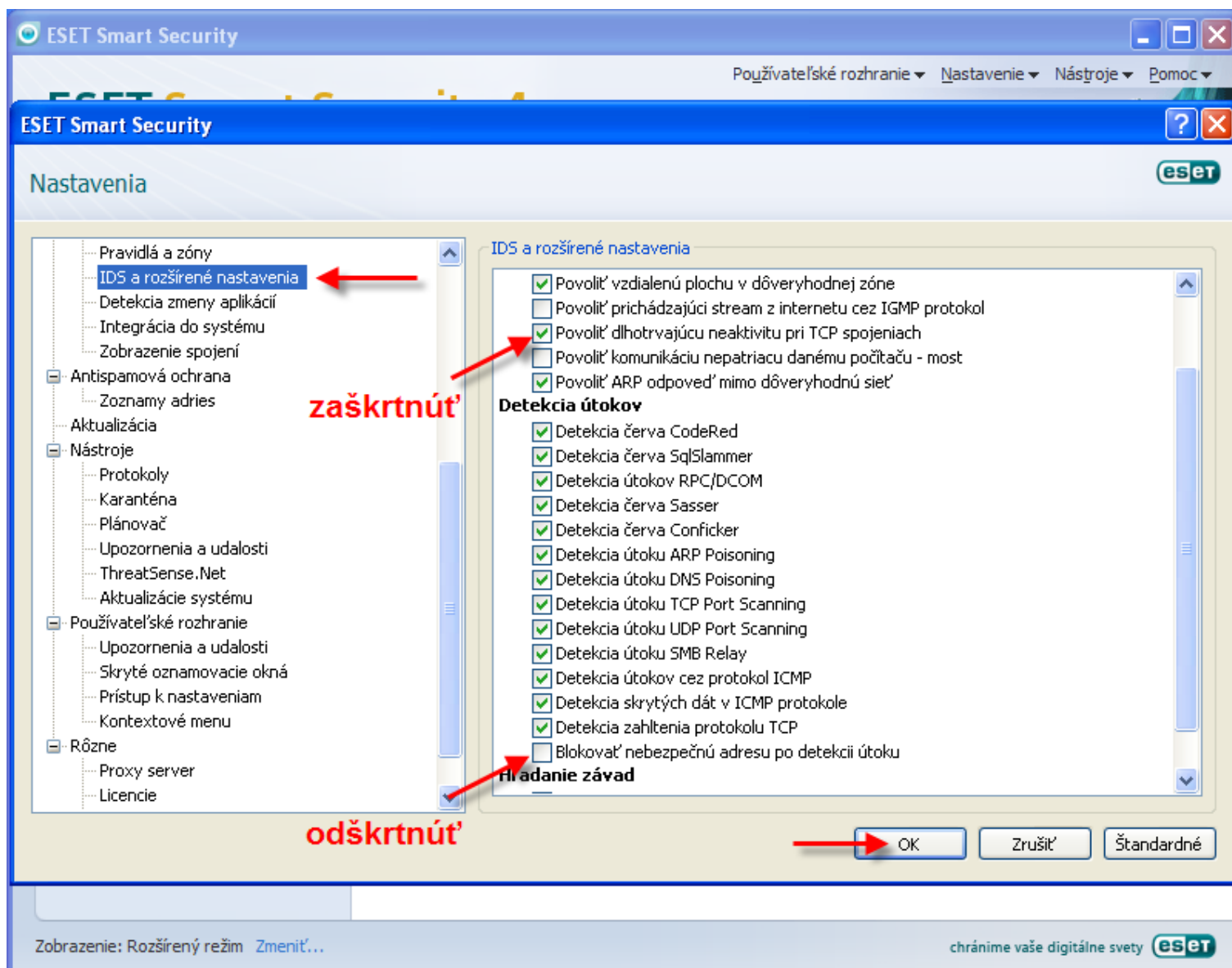


- Spustíte program Ekonomická agenda SQL. Následne sa dvakrát zobrazí okno pre vytvorenie pravidla pre povolenie komunikácie - prvýkrát pre samotnú aplikáciu - **appsql.exe** a druhýkrát pre **Firebird SQL Server - firebird.exe**. Je potrebné zaškrtnúť voľbu **Zapamätať si akciu (vytvoriť pravidlo)** a stlačiť tlačidlo **Povoliť**.



- Opäť si zobrazte okno programu Eset Smart Security 4 a vyberte voľbu **Nastavenia**, a kliknite na **Personálny firewall**. Následne v pravej časti okna vyberte voľbu **Prepnúť na automatický režim filtrovania s výnimkami**.

5. (Pre sieťovú verziu) V menu programu Eset Smart Security 4 kliknite v pravom hornom rohu okna na voľbu **Nastavenie** a vyberte voľbu **Pokročilé nastavenia**. V zobrazenom okne vyberte uzol **Personálny firewall - IDS a rozšírené nastavenia** a nastavte voľby podľa nasledujúceho obrázka:



Poznámka Vytvorenie firewallových pravidiel pre komunikáciu medzi aplikáciou a SQL serverom je možné vykonať aj cez **učiaci režim** firewallu (je vhodný na prvotné nakonfigurovanie). Vytvorenie pravidiel prebehne bez interakcie s používateľom. Tento režim nie je bezpečný a odporúča sa používať ho len krátko na začiatku po nainštalovaní, kým sa nevytvoria pravidlá pre všetku bežnú komunikáciu.